

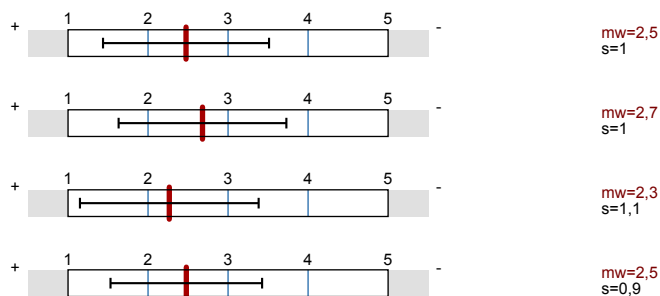
Globalwerte

Globalindikator

Lehrerfolg

Dozentin/Dozent

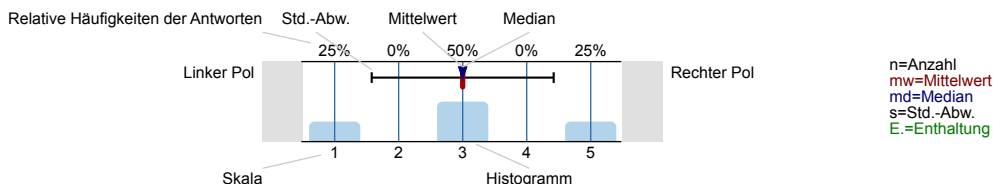
Gesamtbewertung



Auswertungsteil der geschlossenen Fragen

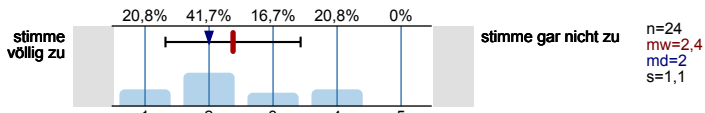
Legende

Fragestext

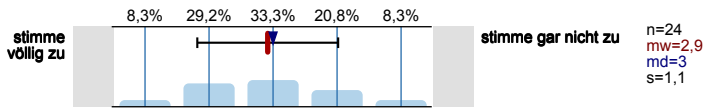


Lehrerfolg

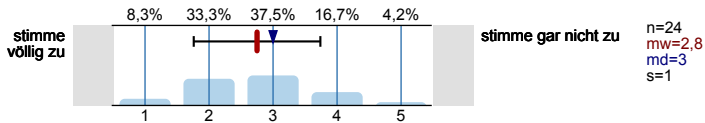
Die Ziele dieser Vorlesung sind klar erkennbar.



Diese Vorlesung fördert mein Interesse an dem Thema.

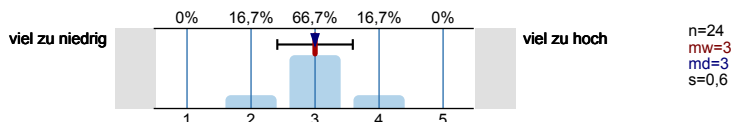


Ich habe in dieser Vorlesung ein tiefes Verständnis für den Stoff gewonnen.

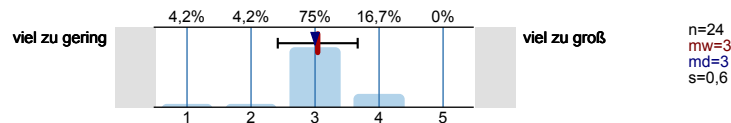


Angemessenheit von Schwierigkeit und Umfang

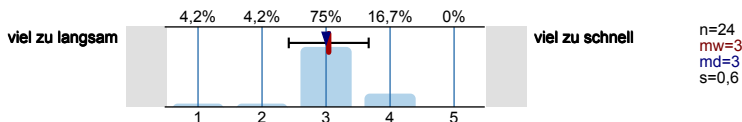
Der Schwierigkeitsgrad des behandelten Stoffes ist mir ...



Die Stoffmenge dieser Vorlesung ist mir ...



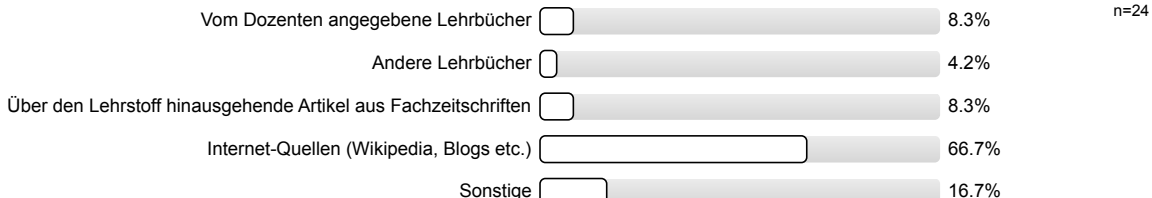
Der/die Dozent/in präsentiert den Stoff für mich ...



Versuchen Sie bitte abzuschätzen, wie viele Stunden **pro Woche** an Vor- und Nachbereitung von Ihnen für diese Vorlesung aufzuwenden waren (**nicht** gemeint sind Präsenzzeiten in der Vorlesung und dazugehörigen Seminaren, Übungen o.ä., sondern nur Zeiten des Selbststudiums dieser Vorlesung).

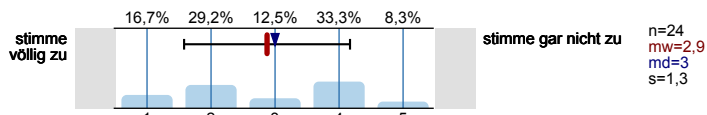


Welche Literatur/Quellen benutzen Sie vorlesungsbegleitend?

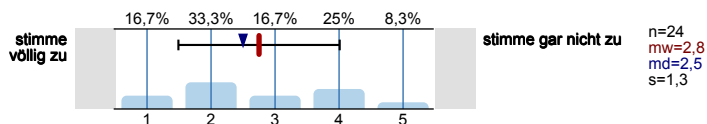


Dozentin/Dozent

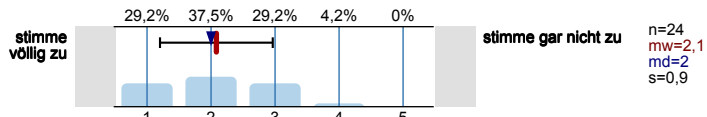
Der inhaltliche Aufbau dieser Vorlesung ist stets nachvollziehbar.



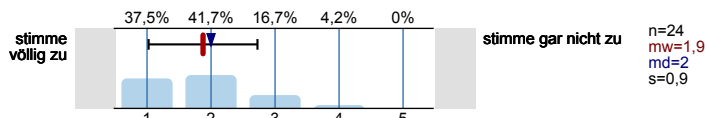
Der/die Dozent/in wirkt stets gut vorbereitet.



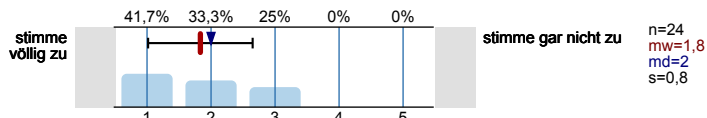
Der/die Dozent/in erklärt auch komplexe Sachverhalte verständlich.



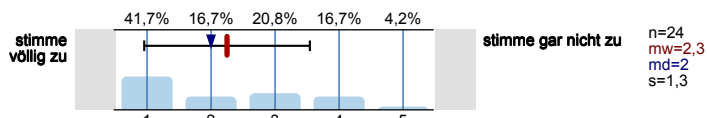
Der/die Dozent/in stellt den Anwendungsbezug her.



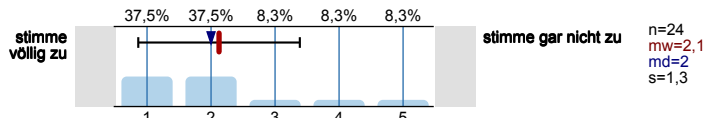
Der/die Dozent/in geht auf Fragen und Anregungen der Studierenden ausreichend ein.



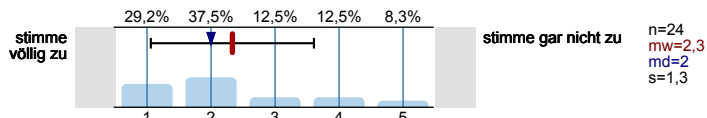
Die vom Dozenten eingesetzten Medien/Hilfsmittel (Folien, Tafelbilder u.ä.) sind eine große Unterstützung beim Verstehen des Stoffes.



Der/die Dozent/in stellt in ausreichendem Maße Unterlagen dieser Vorlesung (Folien, Skripte, Übungsaufgaben u.ä.) zur Verfügung.

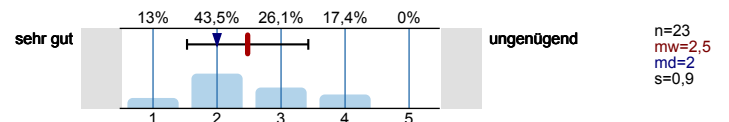


Dieses Angebot ist eine große Unterstützung beim Verstehen des Stoffes.

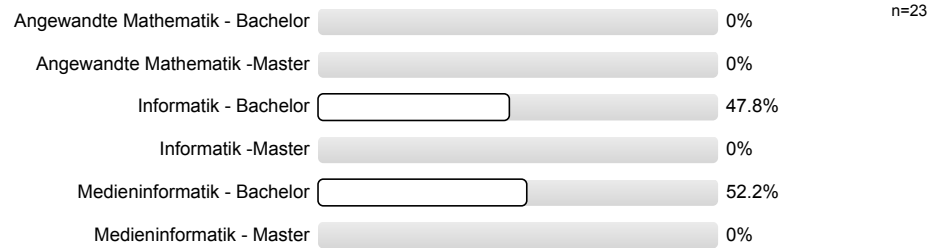


Gesamtbewertung

Insgesamt bewerte ich diese Vorlesung mit der Note



In welchem Studiengang studieren Sie?



Vielen Dank für Ihre Teilnahme!

Profilinie

Teilbereich: Informatik, Mathematik und Naturwissenschaften

Name der/des Lehrenden: Prof. Karsten Weicker

Titel der Lehrveranstaltung: Softwaretechnik
(Name der Umfrage)

Verwendete Werte in der Profillinie: Mittelwert

Lehrerfolg

Die Ziele dieser Vorlesung sind klar erkennbar.	stimme völlig zu					stimme gar nicht zu	n=24	mw=2,4	md=2,0	s=1,1
Diese Vorlesung fördert mein Interesse an dem Thema.	stimme völlig zu					stimme gar nicht zu	n=24	mw=2,9	md=3,0	s=1,1
Ich habe in dieser Vorlesung ein tiefes Verständnis für den Stoff gewonnen.	stimme völlig zu					stimme gar nicht zu	n=24	mw=2,8	md=3,0	s=1,0

Angemessenheit von Schwierigkeit und Umfang

Der Schwierigkeitsgrad des behandelten Stoffes ist mir ...	viel zu niedrig					viel zu hoch	n=24	mw=3,0	md=3,0	s=0,6
Die Stoffmenge dieser Vorlesung ist mir ...	viel zu gering					viel zu groß	n=24	mw=3,0	md=3,0	s=0,6
Der/die Dozent/in präsentiert den Stoff für mich ...	viel zu langsam					viel zu schnell	n=24	mw=3,0	md=3,0	s=0,6

Dozentin/Dozent

Der inhaltliche Aufbau dieser Vorlesung ist stets nachvollziehbar.	stimme völlig zu					stimme gar nicht zu	n=24	mw=2,9	md=3,0	s=1,3
Der/die Dozent/in wirkt stets gut vorbereitet.	stimme völlig zu					stimme gar nicht zu	n=24	mw=2,8	md=2,5	s=1,3
Der/die Dozent/in erklärt auch komplexe Sachverhalte verständlich.	stimme völlig zu					stimme gar nicht zu	n=24	mw=2,1	md=2,0	s=0,9
Der/die Dozent/in stellt den Anwendungsbezug her.	stimme völlig zu					stimme gar nicht zu	n=24	mw=1,9	md=2,0	s=0,9
Der/die Dozent/in geht auf Fragen und Anregungen der Studierenden ausreichend ein.	stimme völlig zu					stimme gar nicht zu	n=24	mw=1,8	md=2,0	s=0,8
Die vom Dozenten eingesetzten Medien/Hilfsmittel (Folien, Tafelbilder u.ä.) sind eine große	stimme völlig zu					stimme gar nicht zu	n=24	mw=2,3	md=2,0	s=1,3
Der/die Dozent/in stellt in ausreichendem Maße Unterlagen dieser Vorlesung (Folien, Skripte,	stimme völlig zu					stimme gar nicht zu	n=24	mw=2,1	md=2,0	s=1,3
Dieses Angebot ist eine große Unterstützung beim Verstehen des Stoffes.	stimme völlig zu					stimme gar nicht zu	n=24	mw=2,3	md=2,0	s=1,3

Gesamtbewertung

Insgesamt bewerte ich diese Vorlesung mit der Note	sehr gut					ungenügend	n=23	mw=2,5	md=2,0	s=0,9
--	----------	--	--	--	--	------------	------	--------	--------	-------